

Aan:

Stuurgroep Wachtijden

Datum:

1 mei 2020

Van:

Guus de Ruiter, Vektis

Betreft:

Kwartaalrapportage wachtijden ggz Q1 2020

1. Samenvatting landelijke beeld

In deze notitie staat een overzicht van de wachtijden per maart 2020, afgezet tegen de wachtijden van juni 2018 en de tussengelegen periode. De wachtijden zijn bijgewerkt tot en met de aanleveringen van 31 maart 2020.

De wachtijden zijn over de gehele linie licht gestegen (zie ook bijlage 1). Bij 4 van de 6 patiëntgroepen met de langste wachtijden zijn de wachtijden gelijk gebleven. Bij pervasieve ontwikkelingsstoornissen zijn de wachtijden met 2 weken gestegen, en bij eetstoornissen zijn de wachtijden 4 weken gestegen. Bij patiëntgroepen met kortere wachtijden zijn de wachtijden gelijk gebleven of 1 week gestegen, onder andere bij de basis ggz.

Invloed van Corona?

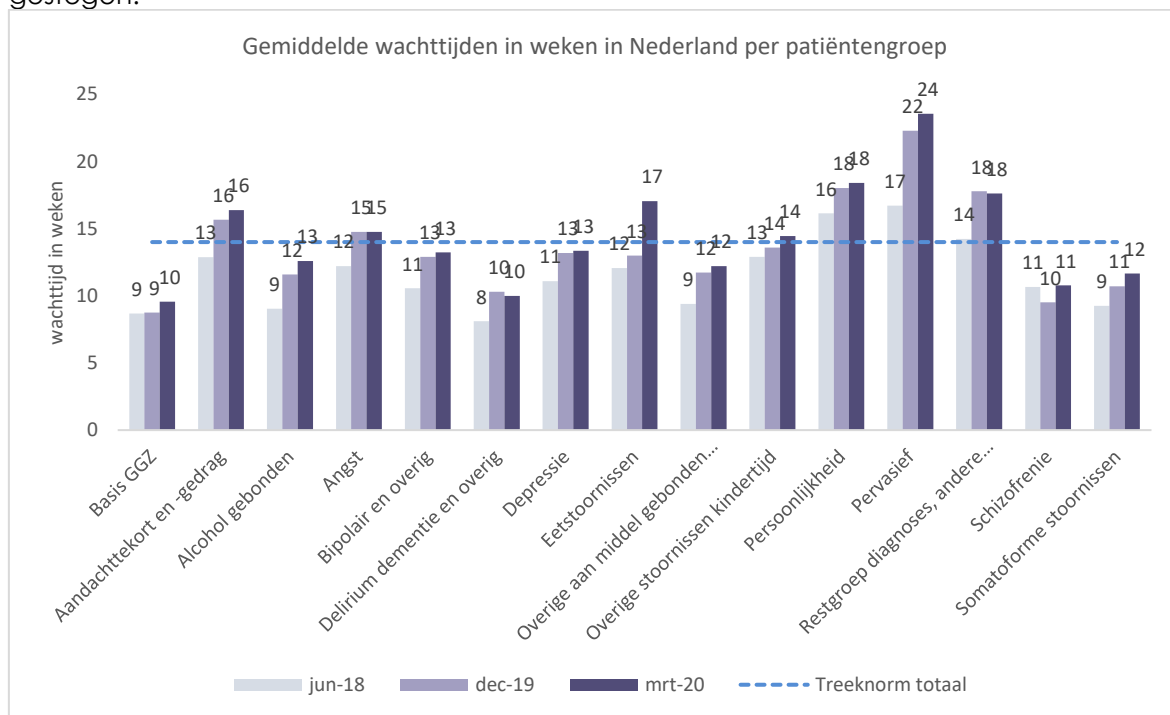
De wachtijden van maart worden door veel instellingen retrospectief bepaald over de patiënten die de twee maanden daarvoor in zorg zijn gekomen. Dat betekent dat Corona-effecten nog niet sterk in de wachtijd-cijfers te verwachten zijn. Eerste invloeden zouden, zeker in Brabant, wel zichtbaar kunnen worden de komende maanden.

2. Diagnosegroepen met een gemiddelde totale wachttijd boven de 14 weken

De diagnosegroepen met de langste wachttijden, en een gemiddelde totale wachttijd van afgerond 14 weken of meer zijn:

- pervasieve stoornissen (24 weken totaal; stijging 2 weken ten opzichte van december 2019)
- persoonlijkheidsstoornissen (18 weken totaal; gelijk)
- restgroep diagnoses (18 weken totaal; gelijk)
- eetstoornissen (17 weken; stijging 4 weken)
- aandachttekort en -gedrag (16 weken; gelijk)
- angststoornissen (15 weken; gelijk)
- overige stoornissen in de kindertijd (14 weken; gelijk); het gaat om kleine aantallen mensen boven de 18 jaar.

De wachttijd bij de andere diagnosegroepen in de gespecialiseerde ggz en de wachttijd in de basis ggz zijn in vergelijking met december vergelijkbaar: gelijk of maximaal 1 week gestegen.



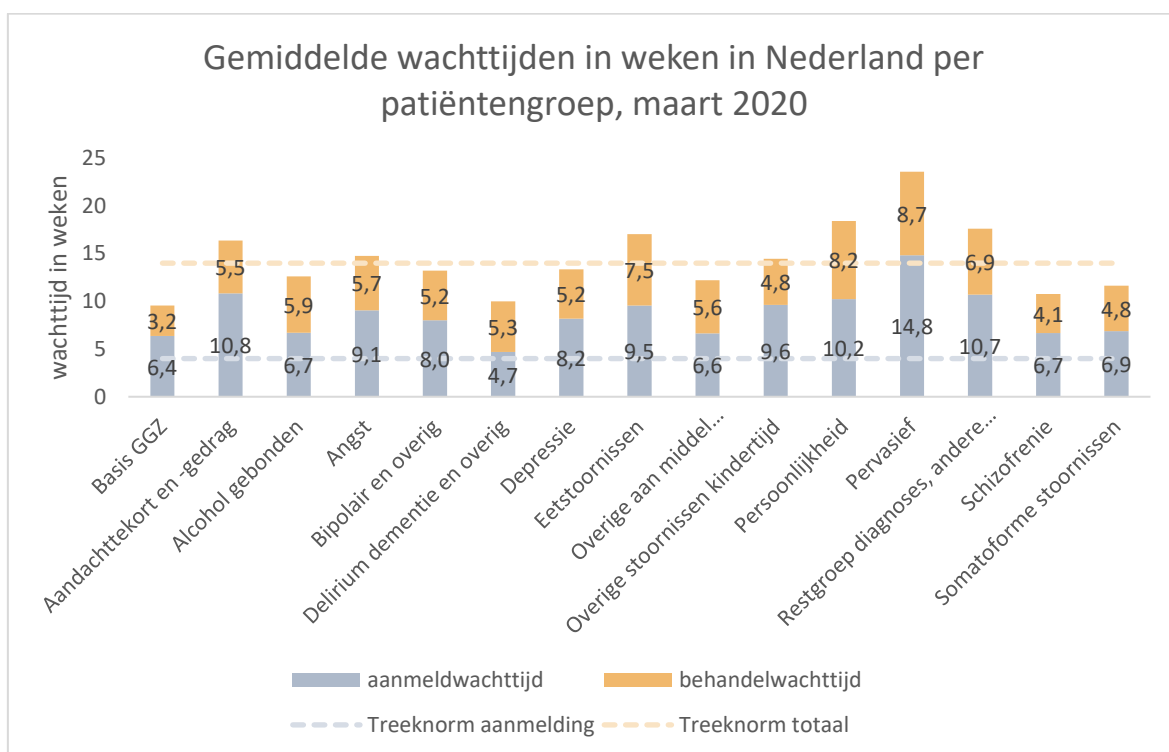
In Bijlage 1 staan de wachttijdgegevens van iedere 3^e maand van het kwartaal weergegeven vanaf juni 2018.

Bijlage 2 geeft voor iedere regio weer hoe de wachttijden zich hebben ontwikkeld in de afgelopen 12 maanden voor 6 diagnosegroepen met lange wachttijden: pervasieve stoornissen, persoonlijkheidsstoornissen, aandacht tekort, angststoornissen, eetstoornissen en de restgroep diagnoses.

Aanmeldwachtijd boven de Treeknorm van 4 weken, behandelwachtijd binnen de norm van 10 weken

Een blijvende zorg zijn de aanmeldwachtijden; de wachttijd tot aan de eerste intake is over de gehele linie nog te groot. De kortste aanmeldwachtijd is bijna 5 weken. De langste aanmeldwachtijden zijn 10 tot 15 weken bij pervasieve stoornissen, persoonlijkheidsstoornissen, aandacht tekort, en restgroep diagnoses.

De gemiddelde behandelwachtijd varieert van 3 tot 9 weken en valt daarmee - als gemiddelde - onder de Treeknorm voor behandelwachtijd van 10 weken. Zie ook Bijlage 1.



3. Regionale Hotspot

De regionale hotspot geeft een overzicht van de regio's en patiëntengroepen waar de wachttijden het kortst zijn (rechtsonder) en waar ze het langst zijn (linksboven).

Som van aanmeld- en behandelwachtijd samen	Pervasiof	Persoonlijkheid	Aandachttekort en -gedrag	Restgroep diagnoses, andere aandoeningen	Overige stoornissen kinderlij	Angst	Eetstoornissen	Depressie	Overige aan middel gebonden stoornissen	Somatoforme stoornissen	Bipolar en overig	Alcohol gebonden	Schizofrenie	Basis GGZ	Delirium dementie en overig
ROTTERDAM	43,3	24,1	16,3	20,0	28,3	17,1	18,4	15,6	22,2	9,6	21,1	24,0	28,9	10,3	8,3
FLEVOLAND	27,7	21,6	28,4	23,3	38,3	19,7	11,0	22,7	10,2	10,0	21,8	10,2	17,6	15,3	
't GOOI	38,0	19,3	19,5	17,3	14,4	20,2	19,5	17,0	7,8	13,8	13,8	7,8	12,4	13,1	15,4
ZUID-LIMBURG	26,4	21,8	23,9	20,4	19,0	17,9	13,9	15,6	17,0	9,6	13,3	16,9	15,0	9,5	7,0
UTRECHT	24,0	21,1	14,7	23,6	10,9	14,2	20,4	14,5	12,1	16,3	24,7	12,1	6,7	8,3	16,6
GRONINGEN	23,5	18,1	20,9	29,0	15,9	16,2	16,6	14,9	12,5	17,1	11,8	12,2	19,5	10,3	
ZWOLLE	28,6	22,8	19,2	24,3	13,7	14,8	24,8	14,7	6,8	14,1	13,5	8,4	11,9	9,9	8,3
APELDOORN/ZUTPHEN E.O.	23,4	22,0	21,9	18,7	19,2	14,6	28,4	14,3	12,1	13,7	13,1	8,8	9,9	9,9	5,8
DRENTE	27,6	23,5	26,2	21,2	12,7	18,2	16,7	17,8	8,1	13,4	12,0	8,1	10,1	9,8	8,3
AMSTERDAM	19,9	14,4	15,6	28,5	16,1	17,0	24,8	15,7	9,6	12,8	14,7	10,7	10,3	9,8	12,8
WAARDENLAND	20,6	16,5	12,4	16,2	17,6	11,9	15,0	13,0	14,7	9,8	16,3	15,0	17,6	9,4	13,9
MIDDEN-BRABANT	21,9	23,1	20,5	10,6	11,0	19,8	21,3	13,4	16,8	13,7	5,3	15,2	16,5	8,2	0,0
ARNHEM	20,3	22,6	18,7	19,3	19,3	14,0	8,7	14,9	9,3	14,4	18,2	9,5	12,6	8,2	7,2
WEST-BRABANT	17,5	17,8	19,6	11,0	15,4	17,5	12,5	14,9	13,7	10,0	7,4	14,0	8,1	12,5	24,7
Landelijk totaal	23,6	18,4	16,4	17,6	14,5	14,8	17,1	13,3	12,2	11,7	13,2	12,6	10,8	9,6	10,0
NIJMEGEN	11,3	20,9	13,3	15,9	32,8	19,5	16,0	12,2	14,6	8,9	8,1	14,3	6,5	10,6	10,5
ZUIDOOST-BRABANT	40,8	17,6	13,4	13,1	13,8	14,4	7,9	13,9	16,1	10,6	4,4	16,4	8,2	9,4	12,0
NOORDOOST BRABANT	17,5	18,4	16,2	13,6	7,3	14,1	18,5	12,1	13,9	13,9	17,4	13,4	7,2	9,8	13,4
MIDDEN-JUSSEL	30,4	29,7	29,4	10,4	11,8	13,8		13,8	6,2	10,6	10,3	5,7	8,3	9,0	8,0
TWENTE	22,7	20,0	24,3	14,5	9,7	11,9	10,8	12,6	9,2	12,1	11,8	8,8	8,1	10,2	10,4
KENNEMERLAND	33,3	13,0	10,9	11,9	8,7	12,6	15,1	11,7	13,3	10,2	6,5	11,0	13,9	9,5	9,3
ZEELAND	14,1	14,4	18,5	16,4	13,0	13,1	7,4	9,9	21,3	10,5	7,3	18,3	17,0	5,6	
ZUID-HOLLAND NOORD	25,9	13,6	15,4	13,0	18,8	14,4	11,1	8,5	12,3	13,2	5,4	10,0	4,2	6,9	8,5
ZAANSTREEK/WATERLAND	10,7	14,1	19,3	15,0	11,6	16,0	12,8	18,0	13,4	6,7	6,0	6,7	5,3	14,7	7,4
AMSTELLAND EN DE MEERLANDEN	13,8	18,5	12,7	13,8	19,8	11,8	12,0	10,9	6,5	10,5	10,4	9,0	8,1	8,0	10,0
WESTLAND SCHIELAND EN DELFLAND	14,3	17,1	14,1	13,5		10,5	11,6	11,4	21,4	10,6	11,5	12,3	4,9	11,6	10,0
HAAGLANDEN	24,4	15,2	12,6	11,5	17,2	12,4	12,3	10,0	6,7	11,1	4,5	7,1	11,4	10,0	5,8
NOORD-LIMBURG	11,6	13,3	14,1	10,9	10,7	12,8	17,0	10,8	10,5	8,3	6,8	11,1	7,3	10,5	6,9
MIDDEN-HOLLAND	19,7	14,5	16,3	7,4	13,0	12,8		12,6		12,7	8,4	6,2	5,4	10,5	18,0
FRIESLAND	11,0	10,5	11,2	11,9	6,2	9,9	12,8	8,5	8,9	8,5	10,6	9,5	5,8	10,8	6,1
NOORD HOLLAND NOORD	10,0	9,9	13,9	9,9	9,1	11,7	9,7	11,4	7,0	10,5	10,1	8,5	10,1	6,5	0,5
ZUID-HOLLANDSE EILANDEN	12,4	13,7	5,4	8,1	9,8	8,8	3,6	10,0	14,7	9,1	8,4	3,0	9,2	9,5	9,7

Tabel: hotspotrapportage maart 2020.

Regionaal beeld

De 5 regio's met de langste wachttijden in maart zijn: Rotterdam, Flevoland, 't Gooi (waar ook Almere onder valt), Zuid Limburg en Utrecht.

Regio's met de kortste wachttijden zijn Noord-Limburg, Midden Holland, Friesland, Noord-Holland-Noord en Zuid-Hollandse Eilanden.

Trend van de regionale gemiddelde wachttijden.

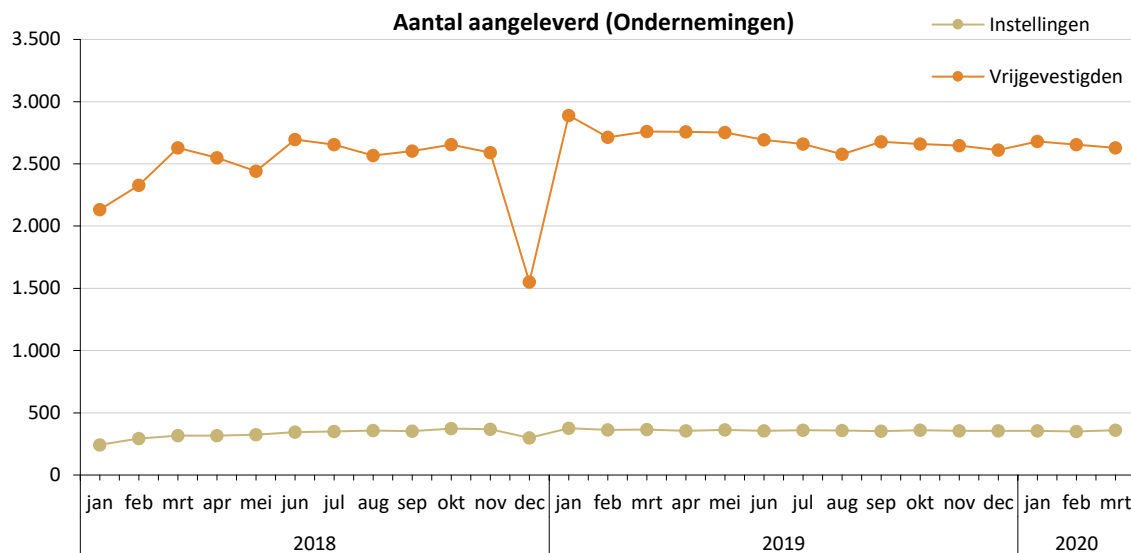
De regionale ontwikkeling (trend) van de totale wachttijden van de aandoeningen met lange wachttijden zijn in Bijlage 2 opgenomen voor alle regio's en landelijk gemiddeld.

Instellingen en zorgverzekeraars kunnen sinds juni een rapportage op Zorgprisma gebruiken waarmee de ontwikkeling van de totale wachttijd kan worden gevolgd per diagnose en per instelling of per regio.

Regionale verdieping naar aanbieders

Analoog aan bovenstaande hotspot-rapportage met regio's is er een verdiepend rapport met alle zorgaanbieders per regio. Dit bestand is raadpleegbaar via Zorgprisma en wordt ook als PDF opgeleverd en gedeeld op de website wegvandewachttijst.nl en de publieke website van Vektis (vektis.nl), zodat het voor alle regionale taskforces beschikbaar is.

4. Aanleveringen



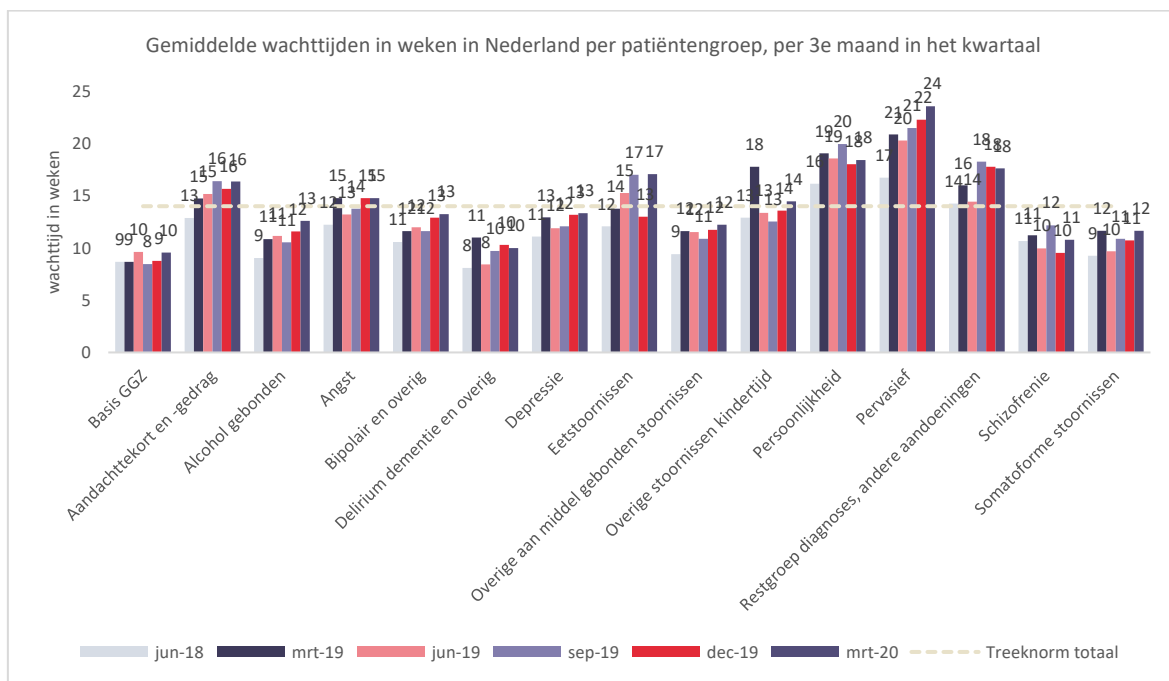
Het aanleverpercentage bij de instellingen ligt in Q1 2019 tussen de 79% en 80%. Zij representeren 94% van het aantal behandelingen.

Bij de vrijgevestigden is het ongeveer 75%, zowel in aantal praktijken als in het aandeel behandelingen.

Het aantal zorgaanbieders dat in het eerste kwartaal van 2020 heeft aangeleverd is vergelijkbaar met het aantal in het vierde kwartaal van 2019.

Bijlage 1. Wachttijden per kwartaal

Het overzicht hieronder geeft de gemiddelde wachttijden weer in juni 2018 en de 3^e maand van de laatste 5 kwartalen.



	Gemiddelde wachttijden (weken) per kwartaal (landelijk)													
	jun-18		mrt-19		jun-19		sep-19		dec-19		mrt-20		verschil laatste Q	
	Aanmelding	Totaal	Aanmelding	Totaal	Aanmelding	Totaal	Aanmelding	Totaal	Aanmelding	Totaal	Aanmelding	Totaal	Aanmelding	Totaal
Basis GGZ	5,5	8,7	5,3	8,7	5,9	9,6	5,4	8,5	5,6	8,8	6,4	9,6	0,8	0,8
Aandachttekort en -gedrag	8,4	12,9	9,2	14,7	9,7	15,2	9,8	16,4	10,0	15,7	10,8	16,4	0,9	0,7
Alcohol gebonden	4,5	9,0	5,8	10,8	6,1	11,2	5,6	10,5	6,2	11,6	6,7	12,6	0,6	1,0
Angst	7,5	12,2	8,6	14,8	7,9	13,2	7,8	13,7	8,9	14,8	9,1	14,8	0,2	0,0
Bipolair en overig	6,0	10,6	6,2	11,6	7,2	12,0	7,2	11,6	7,4	12,9	8,0	13,2	0,7	0,3
Delirium dementie en overig	4,1	8,1	5,2	11,0	4,2	8,4	4,9	9,7	5,8	10,3	4,7	10,0	-1,1	-0,3
Depressie	6,9	11,1	7,5	12,9	7,5	11,9	7,1	12,1	7,8	13,2	8,2	13,3	0,4	0,2
Eetstoornissen	7,2	12,1	8,2	13,8	9,5	15,2	9,1	17,0	7,7	13,0	9,5	17,1	1,9	4,1
Overige aan middel gebonden stoornissen	4,8	9,4	6,0	11,6	6,0	11,5	5,7	10,9	6,4	11,7	6,6	12,2	0,2	0,5
Overige stoornissen kindertijd	7,1	12,9	7,7	17,8	8,1	13,3	7,4	12,5	7,8	13,6	9,6	14,5	1,8	0,9
Persoonlijkheid	8,0	16,1	10,6	19,1	10,9	18,6	10,7	20,0	10,2	18,0	10,2	18,4	0,0	0,4
Pervasief	9,5	16,7	12,7	20,9	12,1	20,3	12,9	21,5	13,5	22,3	14,8	23,6	1,3	1,3
Restgroep diagnoses, andere aandoeningen	7,8	14,2	10,2	16,0	9,0	14,4	12,5	18,3	12,7	17,8	10,7	17,6	-1,9	-0,2
Schizofrenie	6,5	10,7	6,2	11,2	5,6	10,0	8,0	12,2	6,0	9,5	6,7	10,8	0,7	1,3
Somatoforme stoornissen	5,1	9,3	6,2	11,6	5,3	9,7	5,8	10,9	5,5	10,7	6,9	11,7	1,4	0,9

Tabel. Gemiddelde wachttijden (in weken) per patiëntgroep, aanmeldwachttijd en totale wachttijd. De laatste kolommen geven het verschil weer tussen de aanmeld- en totale wachttijd in maart 2020 en december 2019.

Bijlage 2. Trend in de regionale wachttijden

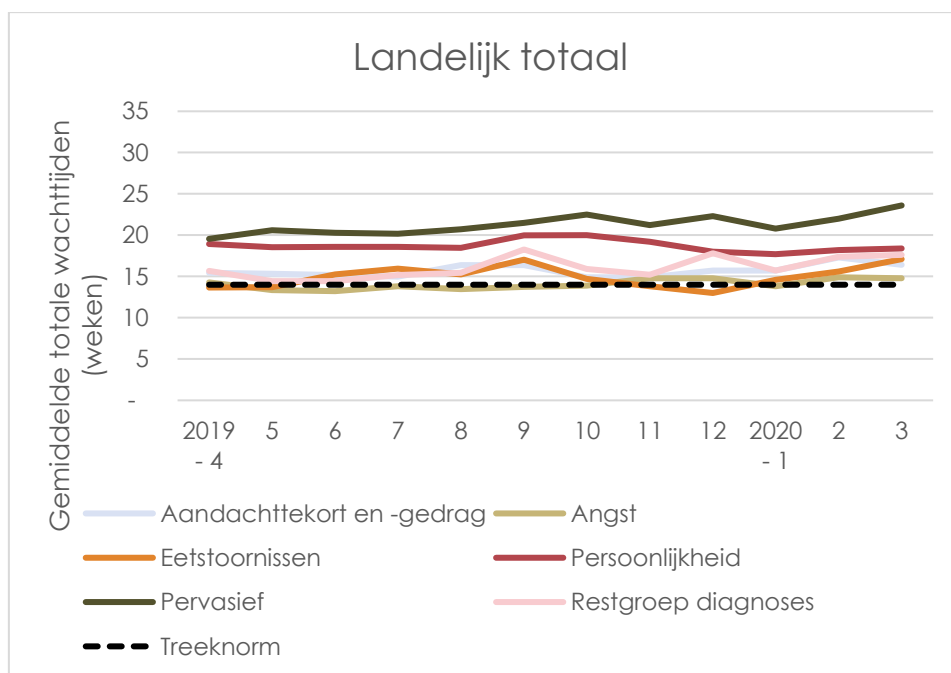
In deze bijlage staan per regio de gemiddelde totale wachttijden voor de volgende 6 diagnosegroepen met hoge wachttijden in Nederland, in maart 2020:

- pervasieve stoornissen (24 weken totaal)
- persoonlijkheidsstoornissen (18 weken totaal)
- restgroep diagnoses (18 weken totaal)
- eetstoornissen (17 weken)
- aandachttekort en -gedrag (16 weken)
- angststoornissen (15 weken).

De regionale wachttijden zijn voor de laatste 12 maanden weergegeven, zodat te zien is hoe de wachttijden zich van maand op maand ontwikkelen.

De landelijke trend staat hieronder. De stippellijn geeft de Treeknorm aan: de totale wachttijd zou onder de 14 weken moeten liggen.

De horizontale as geeft de maand aan waarin de wachttijden zijn aangeleverd.



Op de volgende pagina's staan de grafieken van de 31 regio's (in alfabetische volgorde), zonder verdere toelichting. De verticale as is in bijna alle regio's gemaximeerd op 35 weken, zodat de grafieken goed vergelijkbaar zijn.

